

2020年4月29日

在校生及び保護者の皆様へ

5月7日からの対面授業開講自粛とオンライン授業開講のお知らせ

学校法人滋慶文化学園
福岡デザイン&テクノロジー専門学校
学校長 吉永 俊嗣

拝啓 新緑の候、皆様にはご健勝にお過ごしのことと存じます。この度、新型コロナウイルス感染症（COVID-19）の感染拡大により「緊急事態宣言」が発令され、本校でも休校措置を行っており、ご理解、ご協力をいただきありがとうございます。

昨今の状況から皆様の健康と安全を守ることを優先することを検討した結果、5月7日からの開講を自粛することに決定いたしました。緊急事態宣言が解除された場合でも、5月末までの学校への登校をとまなう教育活動を自粛します。

しかしながらこれ以上、みなさまの学習機会を先延ばしすることはできないと考え5月末まで（予定）の授業は自宅等でも受講できるオンラインでの授業及び通信課題での受講を基本とします。先日、在校生全員対象に、自宅での環境(PCやWi-Fiなど)のアンケートを取らせてもらいました。環境が無い方に関しましては、期間が限定されますがノートPCやポケットWi-Fiのレンタルも予定しています。

大人数で閉鎖空間に集まる状況を減らすことで集団感染を防ぎ、緊急時にも安定的な学修環境を維持・確保するための取り組みとしてご理解いただき、オンライン授業のための環境整備についてご理解、ご協力のほど、何卒よろしく申し上げます。

下記の内容をご確認いただきまして、ご準備をお願いします。

記

- ① 今後のスケジュール【別紙1】
- ② オンライン授業受講方法【別紙2】
- ③ PCの購入を希望される方へ【別紙3】
- ④ ガイダンススケジュール【別紙4】

最後に、学生の皆様が安心して学べる環境づくりに努めてまいりますのでご理解を賜りますようお願い申し上げます。

敬具

お問合せ電話番号
092-262-2143(教務直通)

今後のスケジュール

5月末まで登校しての対面授業は自粛いたします
オンライン授業は下記の通りで行う予定です。

5月7日(木)～	オンライン授業に向けて導入期間(※1) ガイダンス (Zoom) を使用して、クラス別に行います。 受講方法は【別紙2】にてご確認ください。	クラス別ガイダンスの日程は 【別紙4】ガイダンススケジュールにてご確認ください。
5月21日(木)～	オンラインプレ授業開始(※2)	オンライン授業に慣れてもらうためのプレ授業を行います。
6月4日(木)～	前期授業開始(※3) オンライン授業と状況によっては、分散型授業の併用を実施する予定です。	5月中に判断しお伝えいたします

※3 【重要】自粛期間により、進級オリエンテーションでお伝えしていました年間スケジュールに記載されている長期休暇(夏季休暇・秋季休暇)期間は、前期授業を行う予定です。

◎オンライン授業に関して

みなさまの学習機会を確保するために自宅でも学べる環境(オンライン授業)の準備を進めております。オンライン授業は、Zoom(リアルタイム)とオンデマンドと通信課題の併用で行います。

様々な連絡事項は、先日も登録をお願いしていました **Sigfy(シグフィー)**で行ってまいりますので、Sigfyの登録を完了していない方は、以前お送りしましたプリントにある手順より、必ず登録を行ってください。

(※1)5月7日～6月3日の期間では、Zoomを使用したガイダンスと、プレ授業を実施します。この期間は、スマートフォンなどで参加できます。

ネット環境が無い方は **ポケットWi-Fiのレンタル**を行いますので、必要な方は下記URLよりネットにて レンタルの申請を5月4日までに、申し込みを行ってください。(3カ月無料レンタル)※アンケート時に、Wi-Fiが無いと回答された方優先でレンタルします。

(※2)6月4日からの授業開始に関しては、PCなどの機材が必要となる授業も出てまいります。すぐにPCが用意できない方には、本校からの **ノートPCレンタル**を期間限定で予定していますので、必要な方は下記URLよりネットにて レンタルの申請を5月11日までに行ってください。(3カ月無料レンタル) ※アンケート時に、PCが無いと回答された方優先でレンタルします。

●レンタルは無償で出来ませんが、皆さまの準備ができるまでの緊急対応措置です。

●この機会にPCの購入を考えている方は【別紙3】にて、PCのスペック等を参考にしてください。

■ポケットWi-Fi レンタル申し込み



<https://forms.gle/f4fUiMK8UMcsgie7A>

■ノートPC レンタル申し込み



<https://forms.gle/pH4xZzGp1TKx4Fr16>

※上記のように、機材のレンタルを準備していますが、予定が変更になる場合がございます。

オンライン授業受講方法

■Zoom での受講方法

1. 自分のスマートフォン／タブレットに Zoom アプリをインストールします。

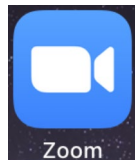


iPhone/iPad 用

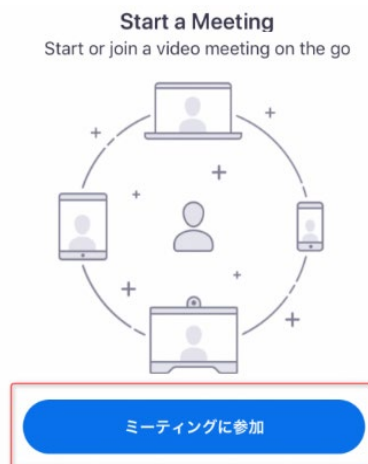


Android 用

2. Zoom アプリを開きます。



3. ミーティングに参加を押します。



4. 学校から sigfy(シグフィ) を使って、LINE またはメールで「ミーティング ID (9桁の数字)」と、ミーティングに入るための「パスワード」が送られてきますので、開始時間前には、これを入力してください。

ミーティング ID : ***-***-***

パスワード : ○○○○

5. 名前はかならず**本名を入力**してください (こちらで出欠が取れません)



6.

「Zoom がカメラのアクセスを求めています。」

「Zoom がマイクのアクセスを求めています」

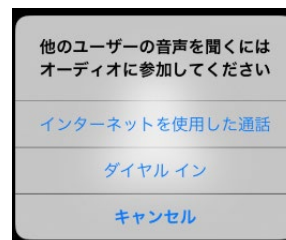
「通知を送信します」

「カレンダーへのアクセスを求めています」



これらはすべて「OK」や「許可」を押してください。

7. 「ほかのユーザーの音声を聞くにはオーディオに参加してください」では、必ず「インターネットを使用した通話」を押します。

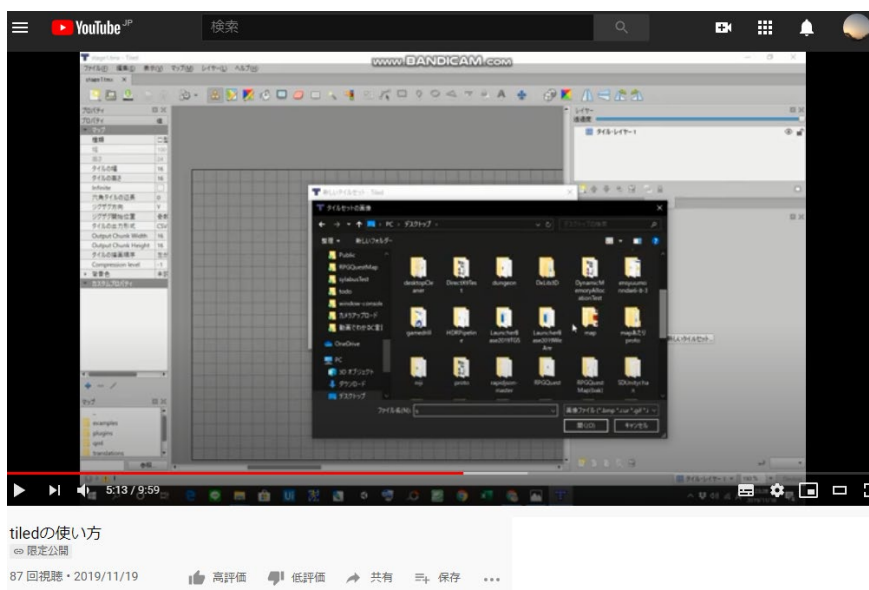


8. これで授業に参加できます！

■ オンデマンド視聴方法

オンデマンド型授業では、事前に **sigfy**(シグフィ) より、LINE, またはメールに **Youtube** のアドレスが届きますので、ブラウザ、**Youtube** アプリから視聴してください。

1. LINE, またはメールのURLをクリック。
2. Youtube アプリ・ブラウザで視聴



■ 通信課題

学校より郵送にて現在住んでいる住所に課題を送ります。解いた課題は同封の返信用封筒で学校に返送してください。学校で添削したのち、添削結果を送ります。

1. 学校より通信課題が郵送で届く。
2. 通信課題を記入し、同封の返信用封筒に入れて学校に返送する。
3. 学内で添削した後、添削結果を郵送で送ります。

PCの購入を検討される方へ

こちらのプリントを、購入する際に持っていくと店員さんと話しやすいですよ！

PCは大別して2種類、デスクトップ型とノート型があり、それぞれ用途によって利点が異なります。詳細は、2ページ目を参照してください。

以下、学校の実習室にあるPCのスペックになりますので参考にしてください。

■ゲームプランナー、ライトノベル・小説系 専攻向け

OS	CPU	メモリー	ストレージ	グラフィックスカード
Windows	Core i5	8GB	SSD 256GB	オンボード
Mackintosh	同上	同上	同上	同上

■ゲームプログラマー、ホワイトハッカー、AI、グラフィックデザイン、コミックイラスト、マンガ、ゲーム2D、プロダクト、esports マネージメント、イベント系 専攻向け

OS	CPU	メモリー	ストレージ	グラフィックスカード
Windows	Core i7	16GB	SSD 512GB	Geforce RTX2070/8GB
Mackintosh	Core i5	16GB	1 TB Fusion Drive	Iris Plus Graphics 640

■ゲーム3D、CG&映像系、アニメーション系 専攻向け

OS	CPU	メモリー	ストレージ	グラフィックスカード
Windows	Core i7	32GB	SSD 512GB	Quadro P500 5GB

- ・実習室のモニターのサイズは、概ね 24 インチです。
- ・絵を描く専攻は、専用デバイスとして、ペンタブレットがあると良いでしょう。
(学校では WACOM 社製の常設、液晶ペンタブレットが常設されています)

■e-sports プロゲーマー専攻向け

OS	CPU	メモリー	ストレージ	グラフィックカード
Windows	Core i7	16GB	SSD 512GB	Geforce RTX2080/8GB

- ・モニター、キーボード、マウスは、各自のスタイルに合ったゲーミング用を揃えた方が良いでしょう。

● **デスクトップ型**・・・本体とモニターで別れた形状です。

パソコン本体の内部に十分なスペースがあるので、使用に応じてメモリーの増設、パーツの追加などのカスタマイズが出来ます。特に高性能なグラフィックボードを搭載出来、本体に十分なスペースがある分、放熱がしっかりとできるので、発熱量が大きい高性能な CPU を搭載でき、高度な作業が可能。さらに外部に対しても拡張性が高く、さまざまな周辺機器をつなげることができます。

● **ノート型**・・・本体とモニターが一体化した形状です。

自宅だけでなくオフィスや学校などへ持ち運び、普段慣れているパソコンで作業をしたいという方にノート型はおすすです。最近ではバッテリー稼働時間が長く、移動中の作業も可能ですし、カメラを搭載されている機種が主ですので、ネットワークを介してのモニター通信なども便利です。場所を選ばずに作業ができて便利なのが主な特徴で、就職活動時などはノート型を持ち込んで、自分をアピールすることにも役立ちます。

◆ **OS**

OS とは、コンピューターを動かすためのソフトウェアのことです。 Operating System オペレーティング システムの略。コンピューター全体を管理、制御し、人が使えるようにする役割があります。

◆ **CPU**

CPU は、メモリーやハードディスクと並んでコンピューターを構成する代表的なデバイスです。 Central Processing Unit の略。別名：プロセッサ。パソコンには必ず搭載されています。

マウス、キーボード、ハードディスク、メモリー、周辺機器などからデータを受け取り、コンピューターでは制御・演算を担当します。

◆ **メモリー**

メモリーとは、データを記憶する部品のことです。英語で memory とは記憶を意味します。

メモリーは、大きく分けて読み書き両方できる RAM (ラム) と読み出し専用の ROM (ロム) がありますが、一般的にメモリーという時は、RAM であるメインメモリーのことを指します。データやプログラムを一時的に記憶する部品で、コンピューターでは主記憶を担当します。メモリーの容量は、パソコンの動作速度に影響を及ぼします。

◆ **ストレージ**

ストレージとは、パソコンのデータを長期間保管しておくための補助記憶装置のことです。主なストレージにハードディスクや DVD、CD などがあげられます。近年では、インターネット上でディスクスペースをユーザーに貸し出すオンラインストレージと呼ばれるサービスが普及し、無料のストレージや有料のストレージなど様々なサービスが提供されています。

◆ **グラフィックカード**

グラフィックカードとは、ディスプレイモニターに映像を映し出すためのチップ (GPU) が搭載されたボードのことです。画面を出力 (液晶モニタと接続) するために必要であり、描写処理の重い高解像度の 3D グラフィックを表示するためには、グラフィックカードに高性能な単体 GPU が搭載されてなければなりません。

オンライン授業導入 ガイダンススケジュール

事前にsigfy(シグフィ)より、LINE, またはメールでZoomの招待アカウントが送られてきます。

開始時間前には、Zoomのミーティングルームに本名・フルネームで入室し待機してください。

5月7日(木)									
開始時間 2限 11:00		ゲームグラフィック系 石井先生クラス 1年生	コミックイラスト 林先生クラス 2年Aクラス	IT系 太神先生クラス AI※ 2年生	マンガ 斉藤先生クラス 2年	e-sports系 福田先生クラス 1年生マネジ/イベ	アニメ 香月先生クラス 3年生	デザイン系 松村先生クラス 1年生	
開始時間 3限 13:30	ゲームプログラマー 吉末先生クラス 1年生	CG/VR・AR/スーパーCG系 石井先生クラス 1年生	コミックイラスト 林先生クラス 2年Bクラス		マンガ 斉藤先生クラス 3年	e-sports系 福田先生クラス 1年生プログラマー①	アニメ 香月先生クラス 2年生	デザイン系 松村先生クラス 2年生	
開始時間 4限 15:00	プランナー、スーパーG 吉末先生クラス 1年生			IT系 太神先生クラス SE※ 2・3年生	マンガ 斉藤先生クラス 1年	e-sports系 福田先生クラス 1年生プログラマー②	アニメ 香月先生クラス 1年生	デザイン系 松村先生クラス 3年生	プロダクト系 空閑先生クラス 3年生
5月8日(金)									
開始時間 2限 11:00	ゲームプログラマー 吉末先生クラス 2年生	ゲームキャラ (2D・3D)系 石井先生クラス 2年生	コミックイラスト& キャラクターデザイン 林先生クラス 1年Aクラス	IT系 太神先生クラス AI※ 1年生	ライトノベル・小説 斉藤先生クラス 2年	e-sports系 福田先生クラス 2年生マネジメント	e-sports系 ※福田先生クラスの表記・・・ 1年プログラマー ①学籍番号2013-0001～2013-0012 ②学籍番号2013-0013～2013-0024 2年プログラマー ①学籍番号1912-0001～1912-0014 ②学籍番号1912-0015～1912-0026		
開始時間 3限 13:30	プランナー、スーパーG 吉末先生クラス 2年生	CG/VR/ スーパーCG系 石井先生クラス 2年生	コミックイラスト& キャラクターデザイン 林先生クラス 1年Bクラス		ライトノベル・小説 斉藤先生クラス 3年	e-sports系 福田先生クラス 2年生プログラマー①			
開始時間 4限 15:00			コミックイラスト& キャラクターデザイン 林先生クラス 1年Cクラス		ライトノベル・小説 斉藤先生クラス 1年	e-sports系 福田先生クラス 2年生プログラマー②			
5月9日(土)									
開始時間 2限 11:00	ゲームプログラマー 吉末先生クラス 3年生	ゲームキャラ (2D・3D・VR)系 石井先生クラス 3年生	コミックイラスト 林先生クラス 3年Aクラス	IT系 太神先生クラス WH※ 1年生	IT系 ※太神先生クラスの表記・・・ AI⇒AIクリエイター/SE⇒システムエンジニア/WH⇒ホワイト ハッカー				
開始時間 3限 13:30	プランナー、スーパーG 吉末先生クラス 3年生	CG系 石井先生クラス 3年生	コミックイラスト 林先生クラス 3年Bクラス						
開始時間 4限 15:00	スーパーG 吉末先生クラス 4年生								